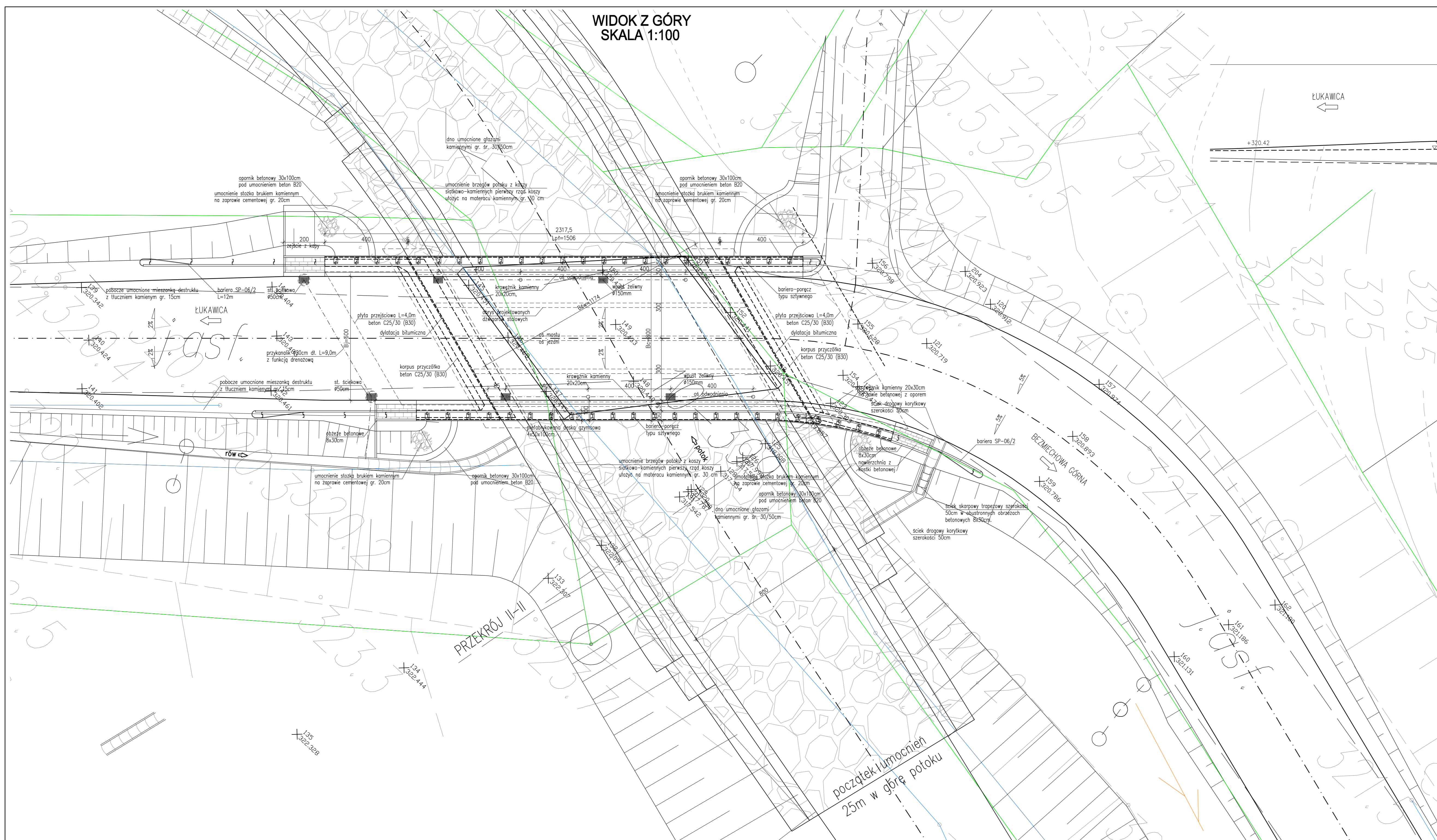
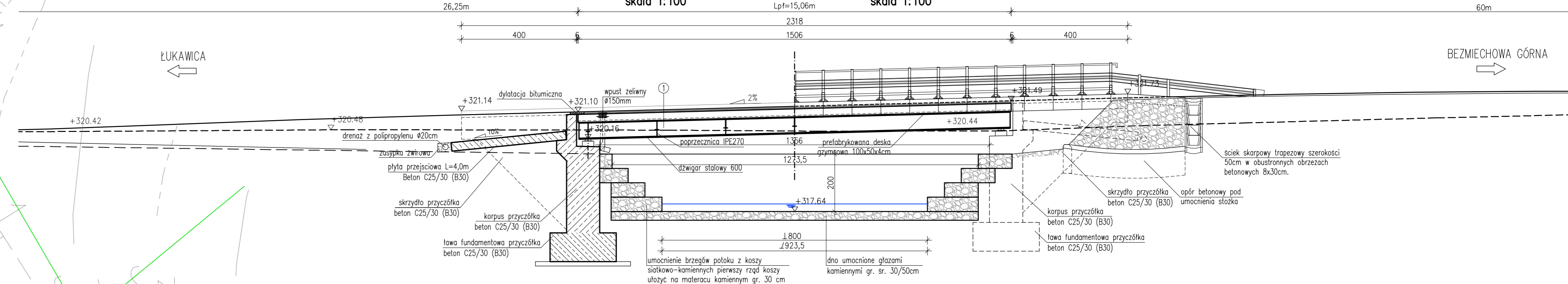


WIDOK Z GÓRY
SKALA 1:100



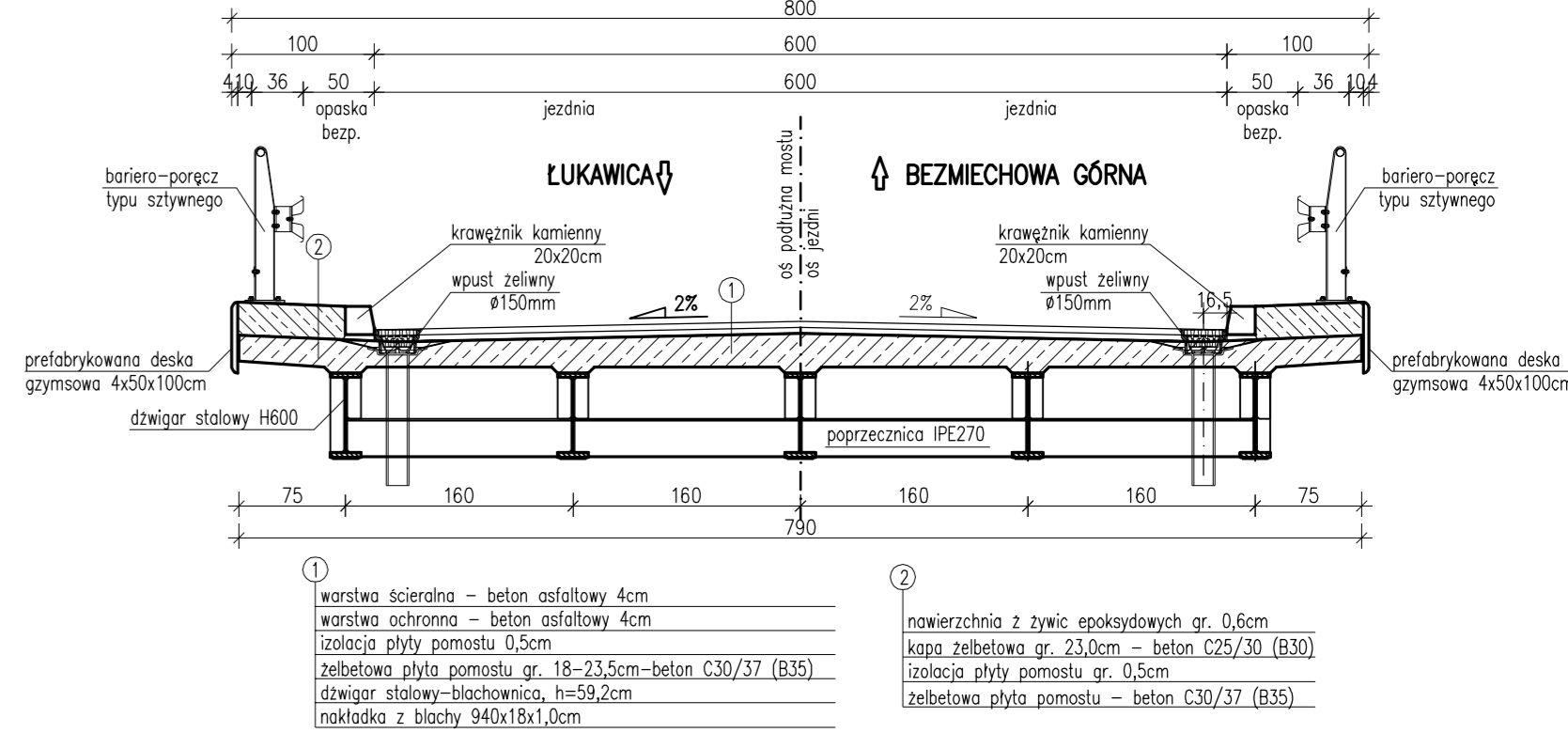
PRZEKROJ PODŁUŻNY
skala 1:100

WIDOK Z BOKU
skala 1:100



- 1 warstwa scieralna - beton asfaltowy 4cm
warstwa ochronna - beton asfaltowy 4cm
izolacja płyty pomostu 0,5cm
żelbetowa płyta pomostu gr. 18-23,5cm - C30/37 (B35)
dźwigar stalowy - blachownic, h=59,2cm
tłokiadka z białych 940x18x1,0cm
- 2 powierzchnia z żywic epoksydowych gr. 0,6cm
kapa chłoniwowa gr. 23,0cm - beton C25/30 (B30)
izolacja płyty pomostu gr. 0,5cm
żelbetowa płyta pomostu - beton C30/37 (B35)
- 3 5cm - warstwa scieralna z betonu asfaltowego
7cm - podbudowa z mieszanki z betonu asfaltowego
20cm - podbudowa z tłuczniwa kamiennego
38cm - w-wa odsączająca z piasku

PRZEKROJ POPRZECZNY
w prześle
skala 1:50



- 1 warstwa scieralna - beton asfaltowy 4cm
warstwa ochronna - beton asfaltowy 4cm
izolacja płyty pomostu 0,5cm
żelbetowa płyta pomostu gr. 18-23,5cm - beton C30/37 (B35)
dźwigar stalowy - blachownic, h=59,2cm
tłokiadka z białych 940x18x1,0cm
- 2 powierzchnia z żywic epoksydowych gr. 0,6cm
kapa żelbetowa gr. 23,0cm - beton C25/30 (B30)
izolacja płyty pomostu gr. 0,5cm
żelbetowa płyta pomostu - beton C30/37 (B35)

Biuro Projektowe: "BARTOM" mgr inż. Rafał Leni Sława Wiek 542 36-200 Brzozów		mgr inż. Rafał Leni NIP 686-108-46-74 REGON 370511449 nr tel. (013) 43 427 49 tel. kom. 607 809 662	
Investor: PZD W LESKU Z/S W BALIGRODZIE	Przedmiot: OBLICZENIA HYDROLOGICZNO-HYDRAULICZNE		
Opracowanie: KONCEPCJA PRZEBUDOWY	Lokalizacja inwestycji: LUKAWICA		
Obiekt: MOST PRZEZ POTOK BEZ NAZWY W M. LUKAWICA W KM 0+291,00 DRUGI POWIATOWEJ NR 2288R LUKAWICA-BEZMIECHOWA GÓRNA		Rysunek: RYSUNEK OGÓLNY KONCEPCJA PRZEBUDOWY MOSTU	
Funkcja:	Tytuł, imię i nazwisko:	Nr uprawnień:	Podpis:
Projektant:	mgr inż. Rafał LENI	PKD/0107/POOM/10	04.2020
Sprawdzający:	mgr inż. Piotr GAZDZIK	PKD/0079/PWOM/14	04.2020
Pracownia projektowa:	"BARTOM" Projektowanie, Nadzory, Kontrole techniczne w zakresie dróg i mostów		Skala: 1:50 1:100 Nr rys.: 4