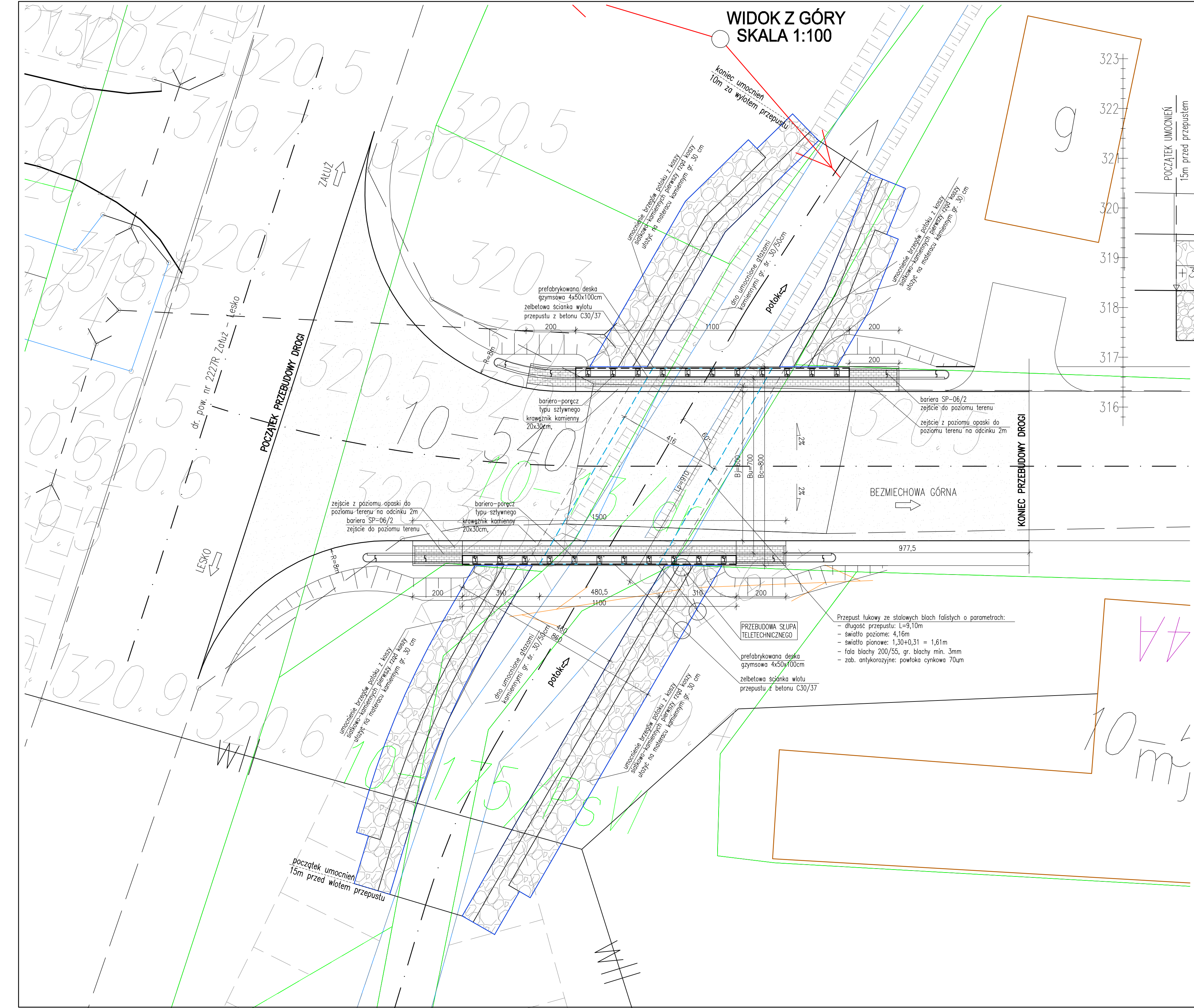
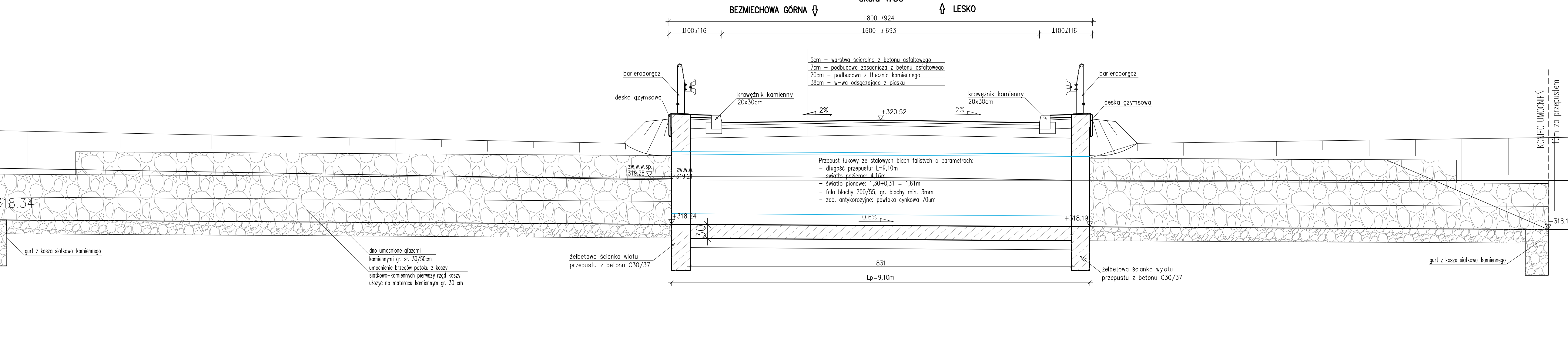


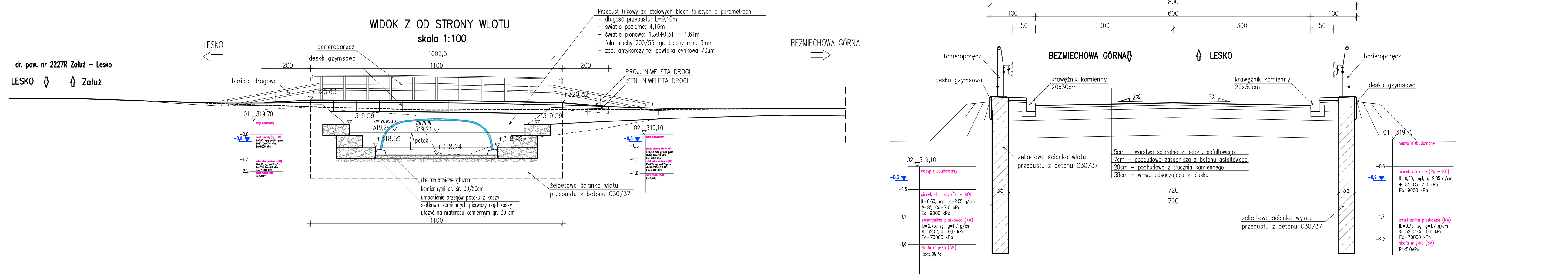
WIDOK Z GÓRY
SKALA 1:100



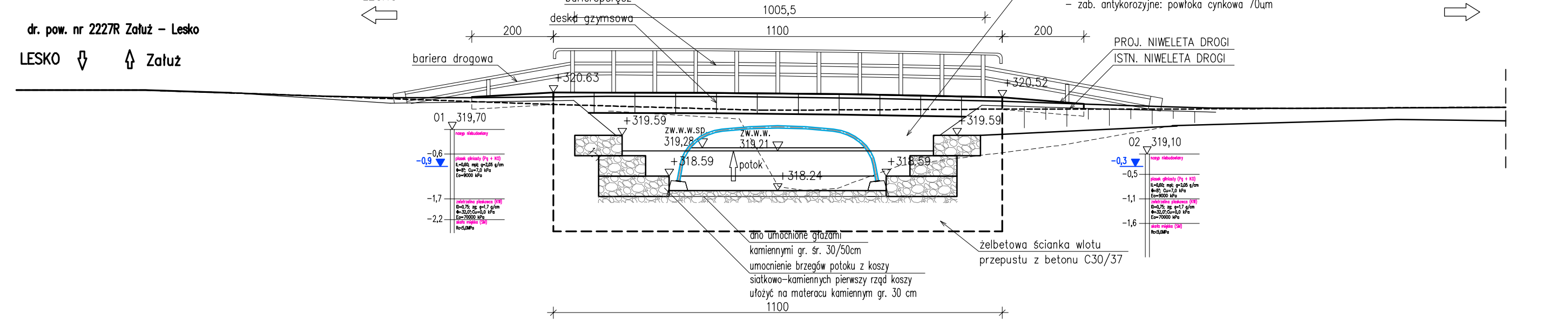
PRZEKRÓJ PODŁUŻNY PRZEPUSTU
skala 1:50



PRZEKRÓJ POPRZECZNY DROGOWY
skala 1:50



WIDOK Z OD STRONY WLOTU
skala 1:100



Biuro Projektowe: "BARTOM" mgr inż. Rafał Leń NIP 686-108-46-74 nr tel. (013) 43 427 49 Stara Wieś 542 REGON 370511449 tel. kom. 607 809 662 36-200 Brzozów		Przedmiot: OBLICZENIA HYDROLOGICZNO-HYDRAULICZNE	
Inwestor: PZD W LESKU Z/S W BALIGRODZIE		Lokalizacja inwestycji: LUKAWICA	
Opracowanie: KONCEPCJA PRZEBUDOWY		Rysunek: RYSUNEK OGÓLNY KONCEPCJA PRZEBUDOWY MOSTU	
Funkcja: Tytuł, imię i nazwisko: Nr uprawnień: Podpis: Data:		Projektant: mgr inż. Rafał LEŃ PDK/0107/POOM/10 04.2020	
Sprawdzający: mgr inż. Piotr GAŹDZIŃSKI PDK/0079/PWOM/14 04.2020		Pracownia projektowa: "BARTOM" Projektowanie, Nadzory, Kontrole techniczne w zakresie dróg i mostów	
Skala: 1:50		Nr rys. 4	